



Play-Doh

CARTE DES PIZZAS

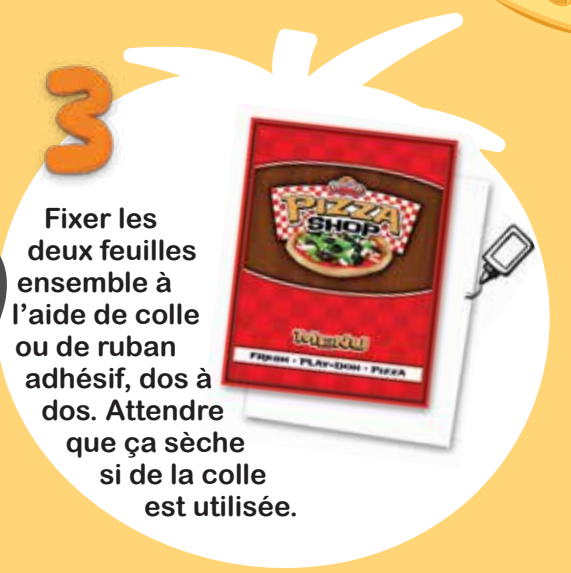
La pizzeria est remplie de clients! L'activité Carte des pizzas est nécessaire pour noter les commandes de tout le monde.



À l'aide d'une imprimante couleur, imprimer les deux modèles de carte sur des feuilles de papier de format 21,5 x 28 cm (8,5 x 11 pouces).



2
Découper les deux cartes.



3
Fixer les deux feuilles ensemble à l'aide de colle ou de ruban adhésif, dos à dos. Attendre que ça sèche si de la colle est utilisée.



4
Commencer à prendre les commandes de « pizzas »!



Préparation

1. Suivre les étapes pour fabriquer sa propre carte des pizzas.
2. Imprimer le modèle de carte des pizzas et le coller sur du carton pour le rendre plus solide.
3. Utiliser la carte des pizzas pour noter la commande du client.
4. Choisir ses couleurs PLAY-DOH préférées!
5. Commencer par préparer la pâte à pizza, puis la recouvrir de la garniture préférée du client.



PIZZA SHOP



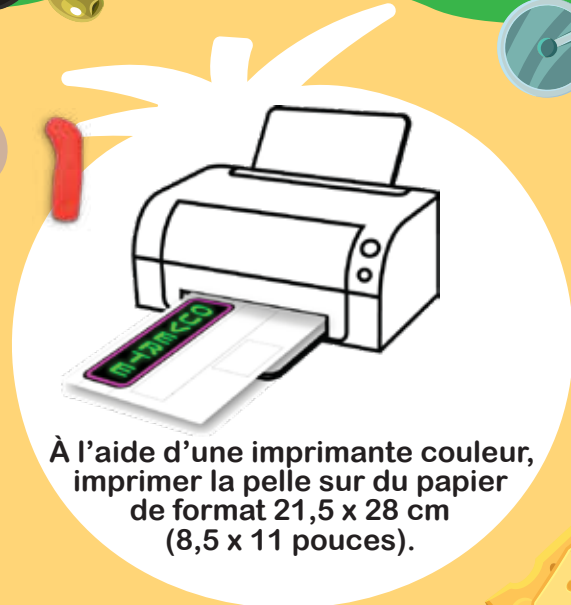
CARTE



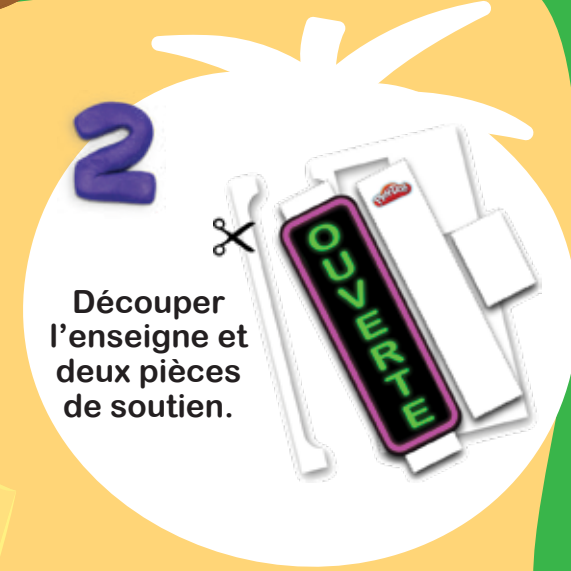


ENSEIGNE PIZZERIA OUVERTE

Indiquer aux clients que la pizzeria est ouverte grâce cette activité Enseigne Pizzeria ouverte.



À l'aide d'une imprimante couleur, imprimer la pelle sur du papier de format 21,5 x 28 cm (8,5 x 11 pouces).



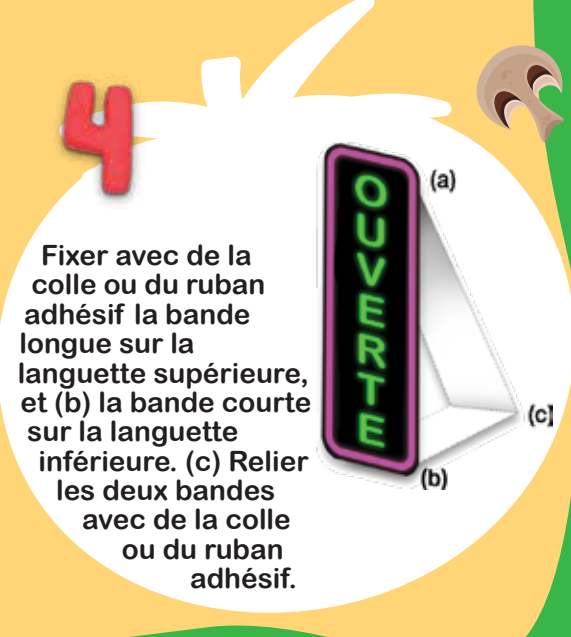
2

Découper l'enseigne et deux pièces de soutien.



3

Plier les languettes blanches vers l'intérieur.



4

Fixer avec de la colle ou du ruban adhésif la bande longue sur la languette supérieure, et (b) la bande courte sur la languette inférieure. (c) Relier les deux bandes avec de la colle ou du ruban adhésif.



Préparation

1. Suivre ces étapes pour fabriquer son enseigne OUVERT.
2. Imprimer le modèle d'enseigne OUVERT et le coller sur du carton pour le rendre plus solide.
3. Placer l'enseigne OUVERT dans un endroit fréquenté de la maison et inviter des clients à venir manger!

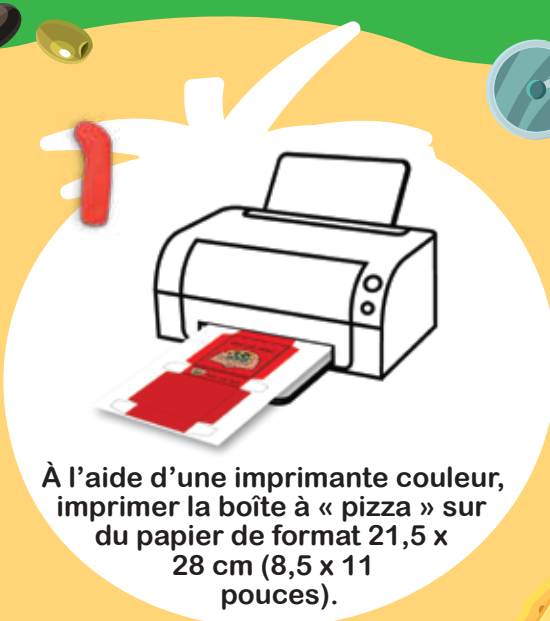


Play-Doh



BOÎTE À PIZZA

Est-ce que l'idée d'avoir sa propre pizzeria PLAY-DOH fait rêver? C'est désormais possible grâce à cette activité amusante Boîte à pizza!



À l'aide d'une imprimante couleur, imprimer la boîte à « pizza » sur du papier de format 21,5 x 28 cm (8,5 x 11 pouces).



Découper la boîte à « pizza ».



(a) Plier vers l'intérieur le long de toutes les lignes pointillées. (b) Fixer avec de la colle ou du ruban adhésif les languettes blanches à l'intérieur de la boîte à « pizza ».



Servir la « pizza »!

Préparation

1. Suivre les étapes pour fabriquer sa propre boîte à pizza.
2. Choisir ses couleurs PLAY-DOH préférées.
3. Commencer par préparer la pâte à pizza, puis la recouvrir de sa garniture préférée.
4. Servir la « pizza » dans la boîte à pizza.





Play-Doh

PELLE À PIZZA

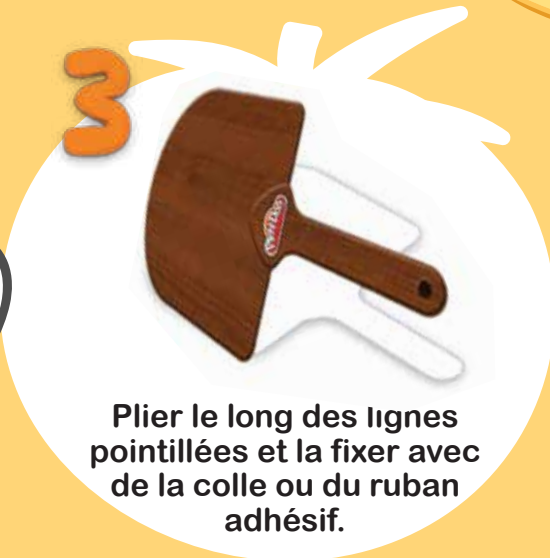
Avec cette superbe pelle à pizza il est désormais possible de servir des pizzas faites maison à ses clients préférés!



1 À l'aide d'une imprimante couleur, imprimer la pelle sur du papier de format 21,5 x 28 cm (8,5 x 11 pouces).



2 Découper la pelle sur le côté extérieur.



3 Plier le long des lignes pointillées et la fixer avec de la colle ou du ruban adhésif.



4 Créer sa propre pelle à « pizza »!



Préparation

1. Suivre les étapes pour fabriquer une pelle à pizza.
2. Choisir ses couleurs PLAY-DOH préférées!
3. Commencer par préparer la pâte à pizza, puis la recouvrir de sa garniture préférée.
4. Imprimer le modèle de la pelle à pizza et le coller sur du carton pour le rendre plus solide.
5. Utiliser la pelle à pizza pour transférer la pizza fraîchement préparée du four imaginaire à l'assiette.

